



Tessuti per tende a rullo  
Estratto dal catalogo 2012





## LA SCELTA DEL TESSUTO

---

La giusta illuminazione degli spazi è fonte di benessere, in casa come nei luoghi di lavoro. Per salvaguardare la salute dei nostri occhi è necessario che all'interno dell'ambiente venga mantenuta una luminanza entro le 500 cd/mq. Pronema propone diverse tipologie di tessuto con differenti gradi di modulazione dell'intensità di luce.

### **OSCURANTE**

**Blocca completamente il passaggio della luce.**

TRIGLAS

Consigliato in assenza di tapparelle e persiane. Ideale per applicazione su finestre da tetto, finestre in centri storici, finestre moderne di varie dimensioni. È ignifugo classe I.

BERLIN BK

Consigliato in assenza di tapparelle o persiane. Ideale per l'applicazione su finestre da tetto, finestre in centri storici, finestre moderne di varie dimensioni.

### **FILTRANTE**

**Blocca almeno il 90% del passaggio della luce.**

SOLTIS 92 - TALLIN - STRIPE - BOYNE - DENVER

Consigliato soprattutto in ambienti ad uso lavorativo. Ideale per l'applicazione in uffici, magazzini e capannoni industriali. È ignifugo classe I.

### **OMBREGGIANTE**

**Blocca fino all'85% del passaggio della luce.**

SATINÉ 525

Consigliato per uso all'esterno e in ambienti esposti verso est o ovest. È ignifugo classe I.

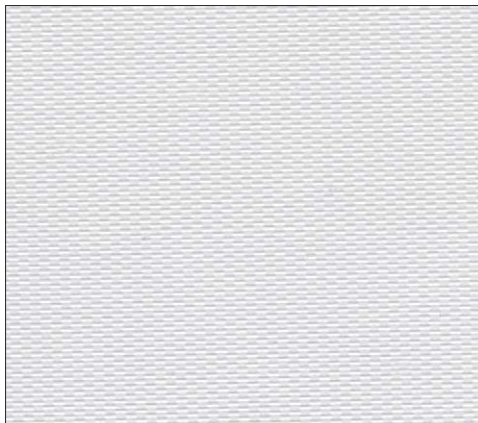
### **TESSUTI NATURALI OMBREGGIANTI**

TOKYO - TAIPEI - QUITO - CORDOBA - DALYAN

Consigliati per ambienti interni per tende a rullo ed a pannello.

Una descrizione più dettagliata delle caratteristiche di ogni tessuto è riportata nel *campionario tessuti*.

# I TESSUTI



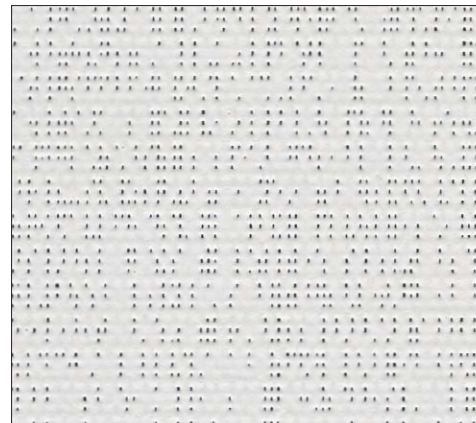
## **TRIGLAS - oscurante**

Adatto per uso interno ed esterno.  
Massima larghezza eseguibile 4.000 mm  
Altezza massima giunzione 1.800 mm



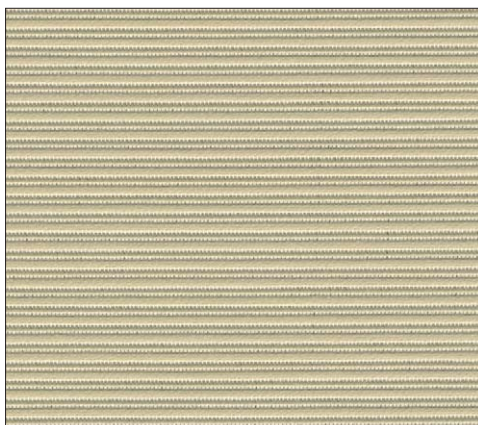
## **BERLIN BK - oscurante**

Adatto per uso interno.  
Massima larghezza eseguibile 4.000 mm  
Altezza massima giunzione 1.900 mm



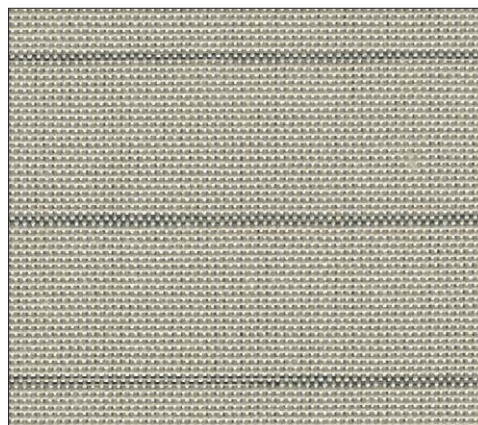
## **SOLTIS 92 - filtrante**

Adatto per uso interno ed esterno.  
Massima larghezza eseguibile 4.000 mm  
Altezza massima giunzione 1.700 mm



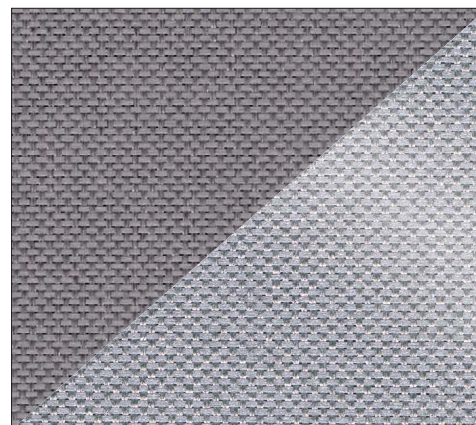
## **TALLIN - filtrante**

Adatto per uso interno.  
Massima larghezza eseguibile 3.200 mm



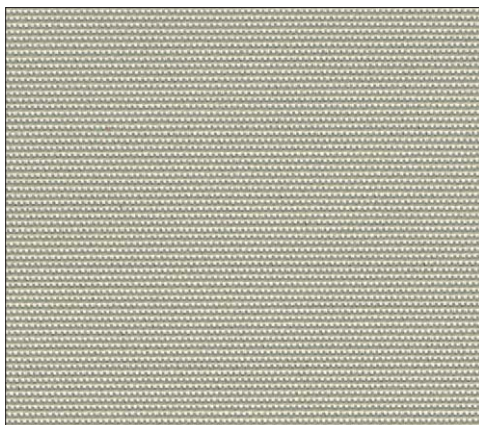
## **STRIPE - filtrante**

Adatto per uso interno.  
Massima larghezza eseguibile 3.000 mm



## **BOYNE - filtrante**

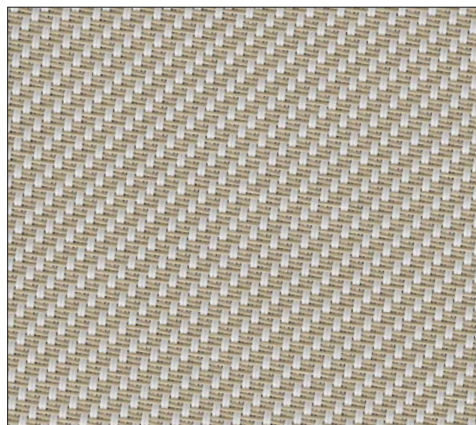
Adatto per uso interno.  
Massima larghezza eseguibile 2.400 mm



**DENVER - filtrante**

Adatto per uso interno.

Massima larghezza eseguibile 3.200 mm

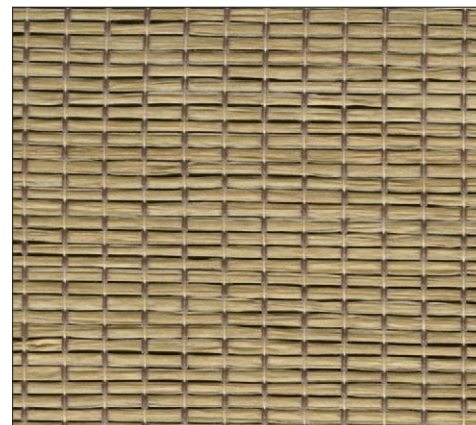


**SATINÉ 525 - ombreggiante**

Adatto per uso interno ed esterno.

Massima larghezza eseguibile 4.000 mm

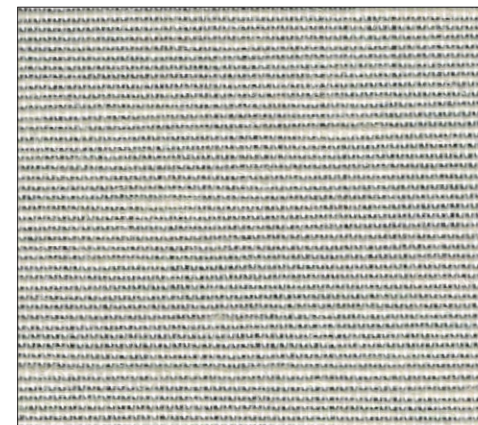
Altezza massima giunzione 2.400 mm



**TOKYO - tessuto naturale ombreggiante**

Adatto per uso interno.

Massima larghezza eseguibile 2.000 mm



**TAIPEI - tessuto naturale ombreggiante**

Adatto per uso interno.

Massima larghezza eseguibile 1.800 mm



**QUITO - tessuto naturale ombreggiante**

Adatto per uso interno.

Massima larghezza eseguibile 3.000 mm



**CORDOBA - tessuto naturale ombreggiante**

Adatto per uso interno.

Massima larghezza eseguibile 3.000 mm



**DALYAN - tessuto naturale ombreggiante**

Adatto per uso interno.

Massima larghezza eseguibile 3.000 mm



PRONEMA s.r.l.

Via Circonvallazione, 11  
28060 Comignago (NO)  
Italia

Tel.: +39 0322 505050  
+39 0322 060249

Fax.: +39 0322 505040  
+39 0322 060252

Mail: [info@pronema.it](mailto:info@pronema.it)

[www.fb.com/pronema.italia](http://www.fb.com/pronema.italia)

Web: [www.pronema.it](http://www.pronema.it)